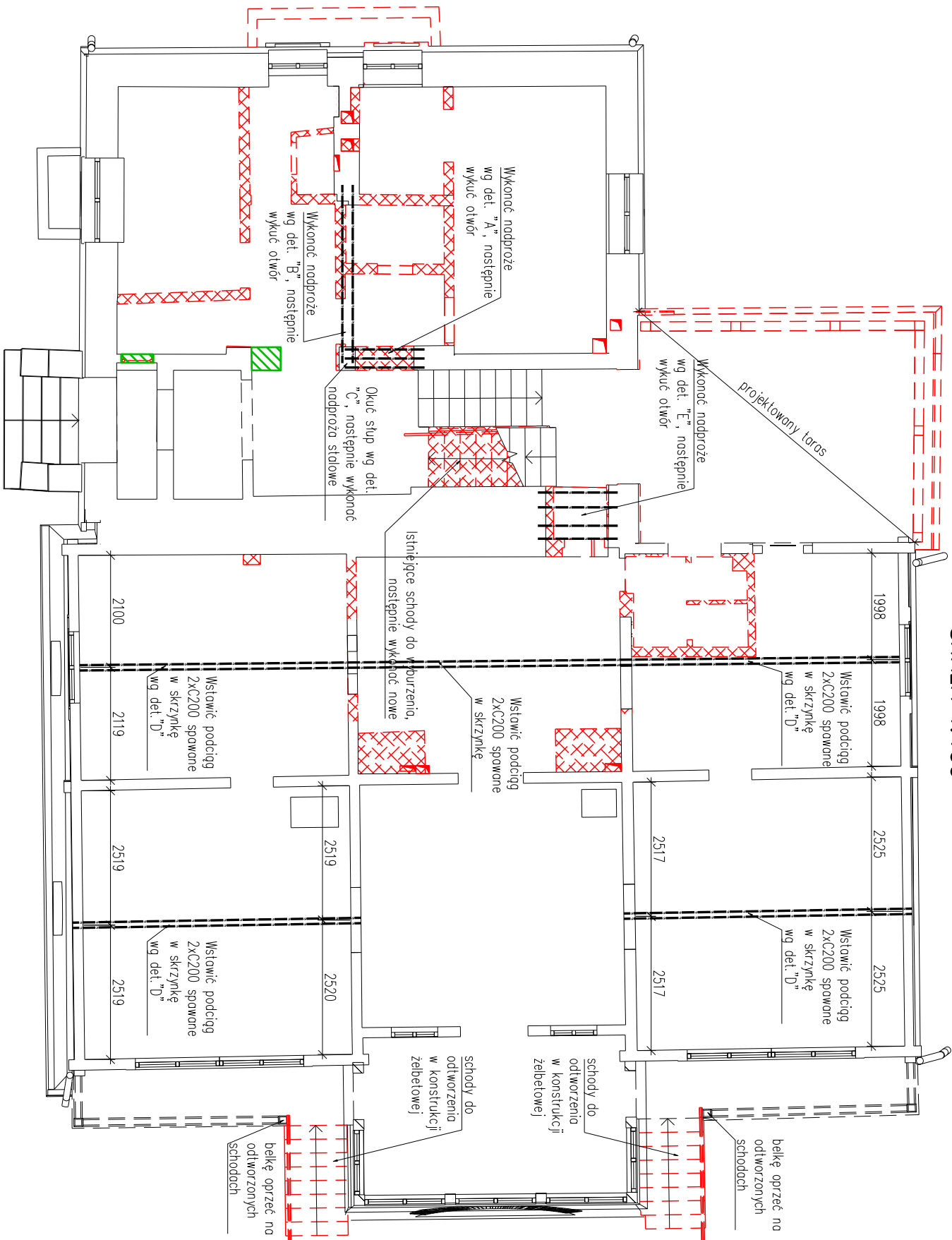


PLYTA NAD POZIOMEMO

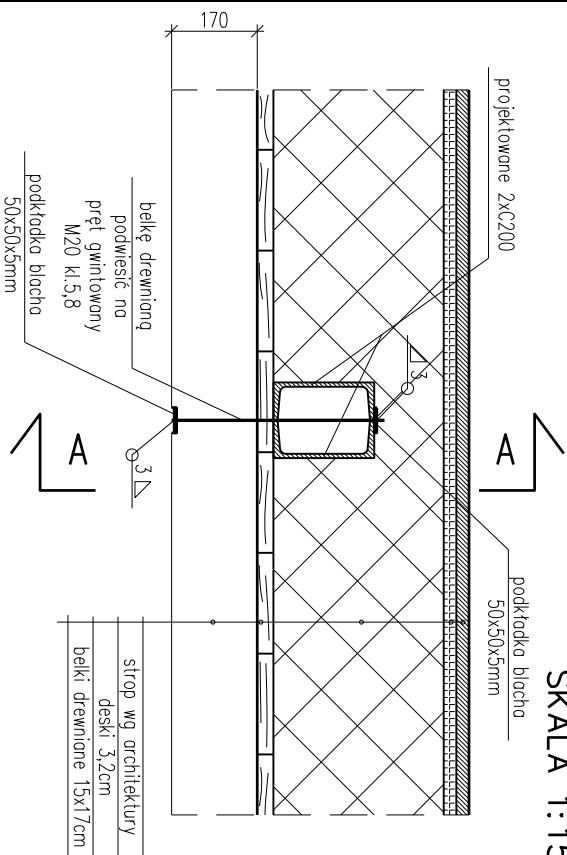
SKALA 1:100



DETAIL "D"

PODCIĄGI STALOWE

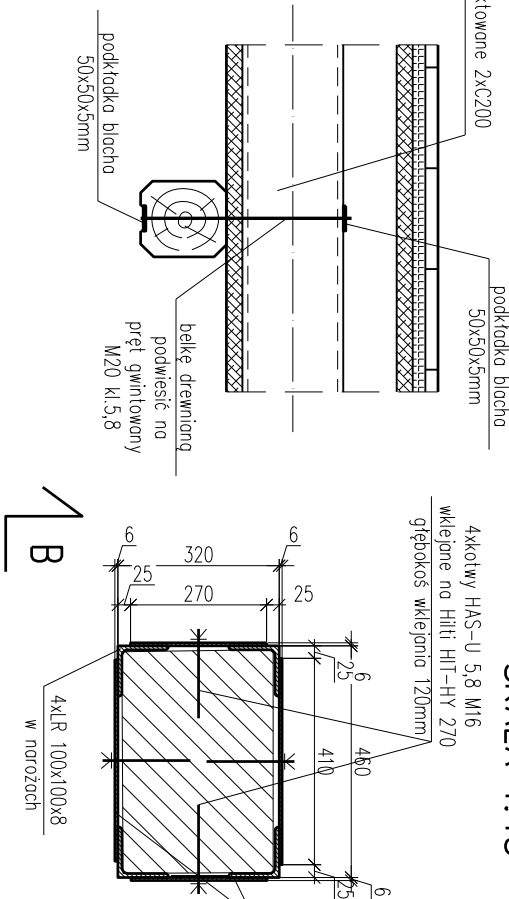
SKALA 1:15



DETAIL "C"

OKUCIE SKUPA

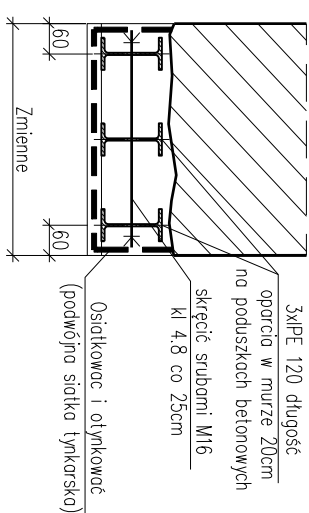
SKALA 1:15



DETAIL "A"

NADPROŽE STALOWE

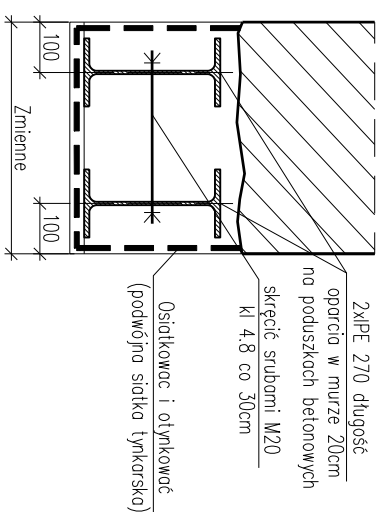
SKALA 1:15



DETAIL "B"

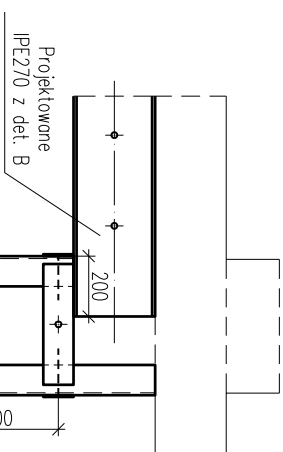
NADPROŽE STALOWE

SKALA 1:15



B-1

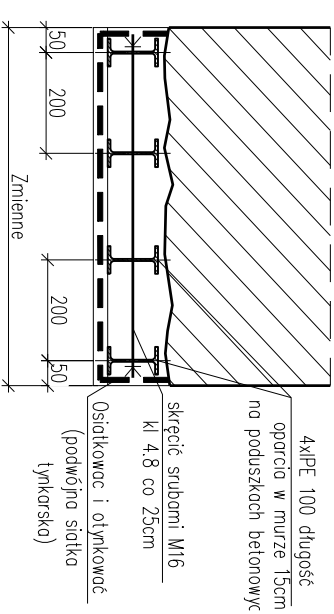
SKALA 1:25



DETAIL "E"

NADPROŽE STALOWE

SKALA 1:15



STAL KSZTAŁTOWA S235

LEGENDA

 ELEMENTY DO WYBURZENIA

ŚCIANY DO WYMUROWANIA

SCIANY MUROWANE


1) Przed przystąpieniem do prac budowlanych wszystkie

- 1) Wymagania techniczne i funkcjonalne projektu musi być zgodne z wymaganiami branżowymi.
- 2) Rozpatrywać łącznie z opisem technicznym, projektem architektonicznym i projektami branżowymi.
- 3) Wszelkie dodatkowe otwory przez elementy konstrukcyjne należy uzgodnić z projektantem konstrukcji.

Investycja:

Przebudowa budynku domu regionalnego
"Stara Polana" PZ(33-1), ul. Nowotarska
59 Zakopane

INWESTOR:
Politechnika Krakowska im Tadeusza
Kościuszki, ul. Warszawska 24, 31-155
Kraków

**PRACOWNIA
INŻYNIERSKA**  mgr inż. Czesław Hodurek
30-116 KRAKÓW, ul. Kaszteleńska 20
tel./fax (0-12) 634 09 27

Projektant:	Nr Upr.	Podp.
mgr inż. Czesław HODUREK	405/86	

mgr inż. Marek Leśnik	MAF/0120/PWOK/13	
-----------------------	------------------	--

Współpraca:		
arch. Julian Wandzilak	-	
migr inż. Patryk Pieniawski		
migr inż. Mateusz Hodorek	-	

Tytuł rysunku

Schemat Wzmocnień nad poziomem 0

Projekt Techniczny		
Nazwa:		
Opis:		
Data:		
03.2021	Rewizja:	Skala:
		1:100

Numer aktusza:	Tom /kolejność:
K02	